

Ps Travaillez sur le calque Quadri, utilisez les repères visuels des cadres, et une fois votre maquette finalisée, **masquez ou supprimez les calques de repères pour qu'ils n'apparaissent pas sur le fichier final** : il ne doit y avoir que les traits de coupe, et votre visuel.

Ai Les cadres dans le fichier Illustrator indiquent les différentes zones à respecter lors de la création de vos fichiers destinés à l'impression. Ils sont verrouillés et non imprimables.

NE PAS LES DÉVERROUILLER POUR LES UTILISER :
À l'enregistrement en EPS ou PDF, ils n'apparaîtront pas : si vous les réactivez, EXAPRINT ne saurait être tenu pour responsable.

CADRE BLEU : zone de fonds perdus. Tous les éléments devant partir à la coupe doivent s'inscrire dans cette zone.

CADRE ROUGE : format fini. Ce cadre est celui qui définit les dimensions de votre chemise après coupe au massicot.

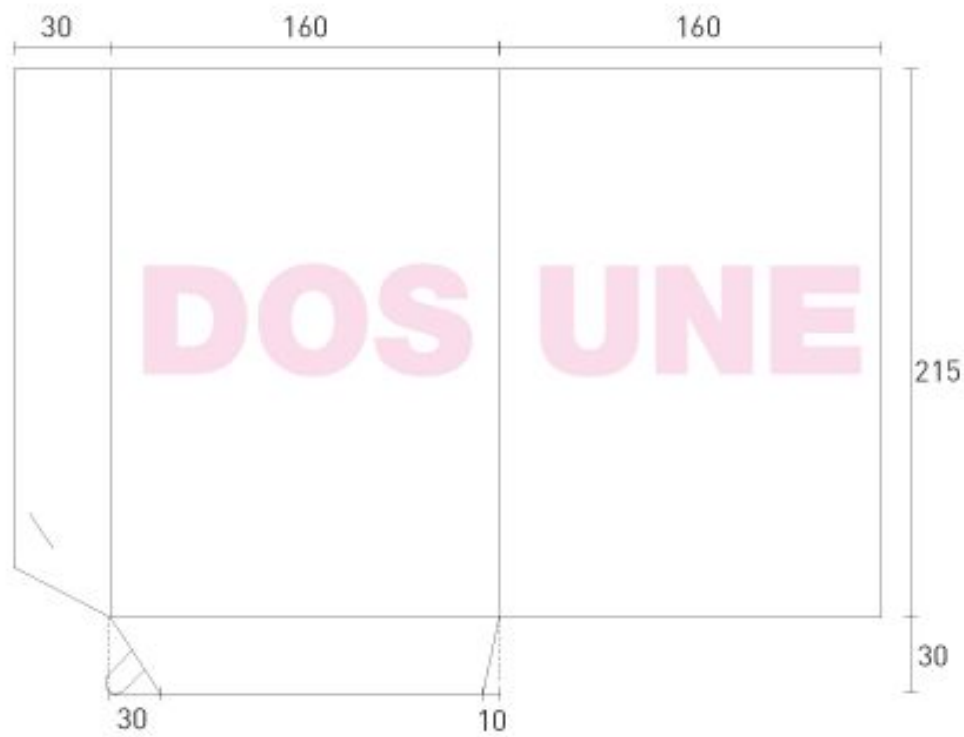
CADRE VERT : zone tranquille. Ce cadre définit les marges intérieures de sécurité ; tous les éléments qui ne doivent pas être coupés lors du passage au massicot doivent s'inscrire dans cette zone. Malgré la précision du massicot, la coupe peut être légèrement décalée, ces 3 mm servent de marge de sécurité.

ATTENTION : Dans le cas de produits présentant des aplats de couleur soutenus et destinés à être rainés ou pliés, nous recommandons de pelliculer la face sur laquelle figure l'aplat. Dans le cas contraire, nous ne saurions être tenu pour responsable de toute cassure ou craquelure au niveau du pli si vous ne respectez pas ces recommandations.

IMPORTANT : Pensez à la symétrie des formes de découpe entre le recto et le verso.

ASTUCE : Pour la création des fonds perdus sur les zones des volets, le plus simple est de créer un aplat **1** ou de mettre un visuel qui dépasse largement la zone des 2 mm **2**.

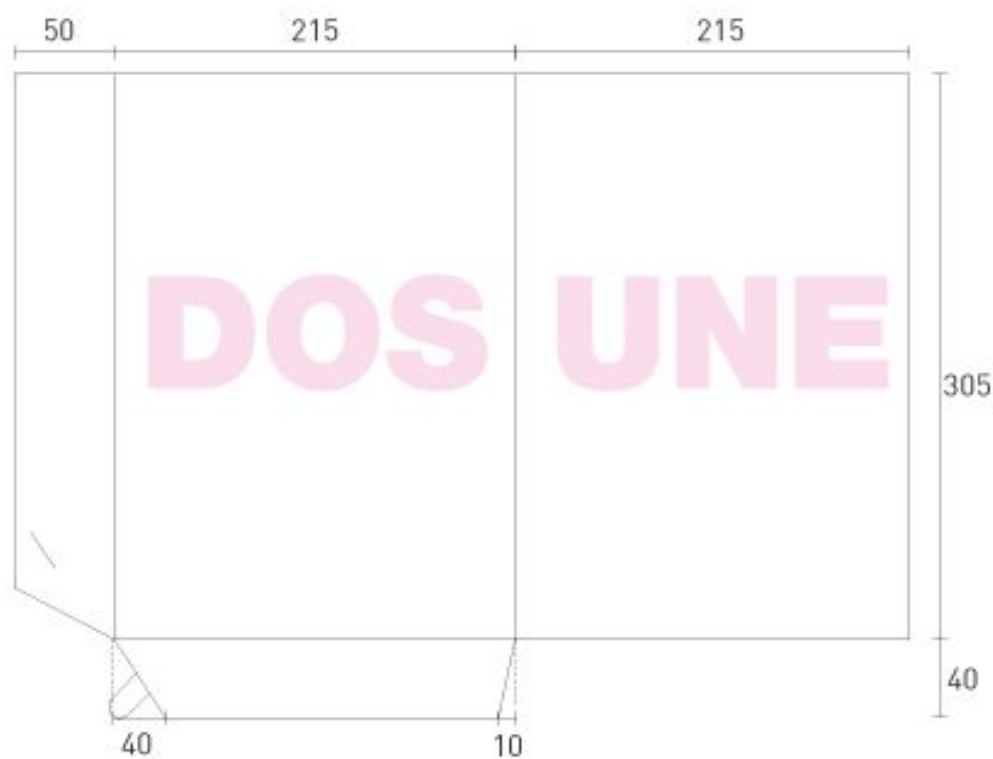




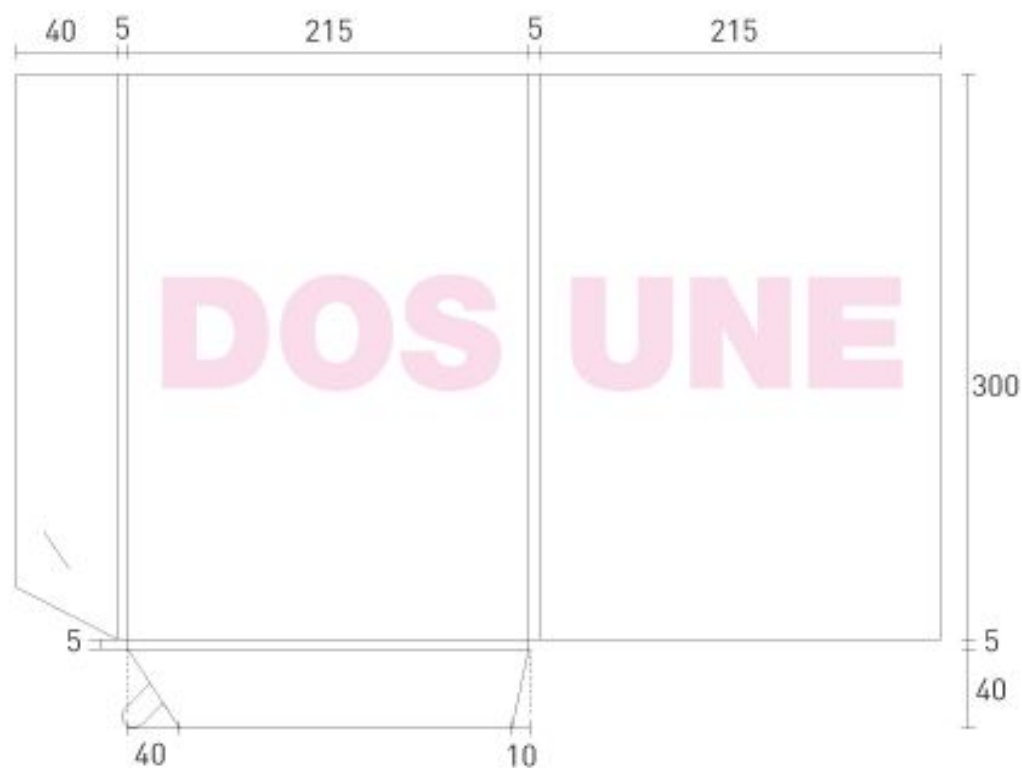
A5 2 volets - Simple rainage



A5 2 volets - Double rainage



A4 2 volets - Simple rainage



A4 2 volets - Double rainage